

**MAPA EWIDENCYJNA**  
Sekcje mapy: 7.114.31.13.3

SKALA 1:1000

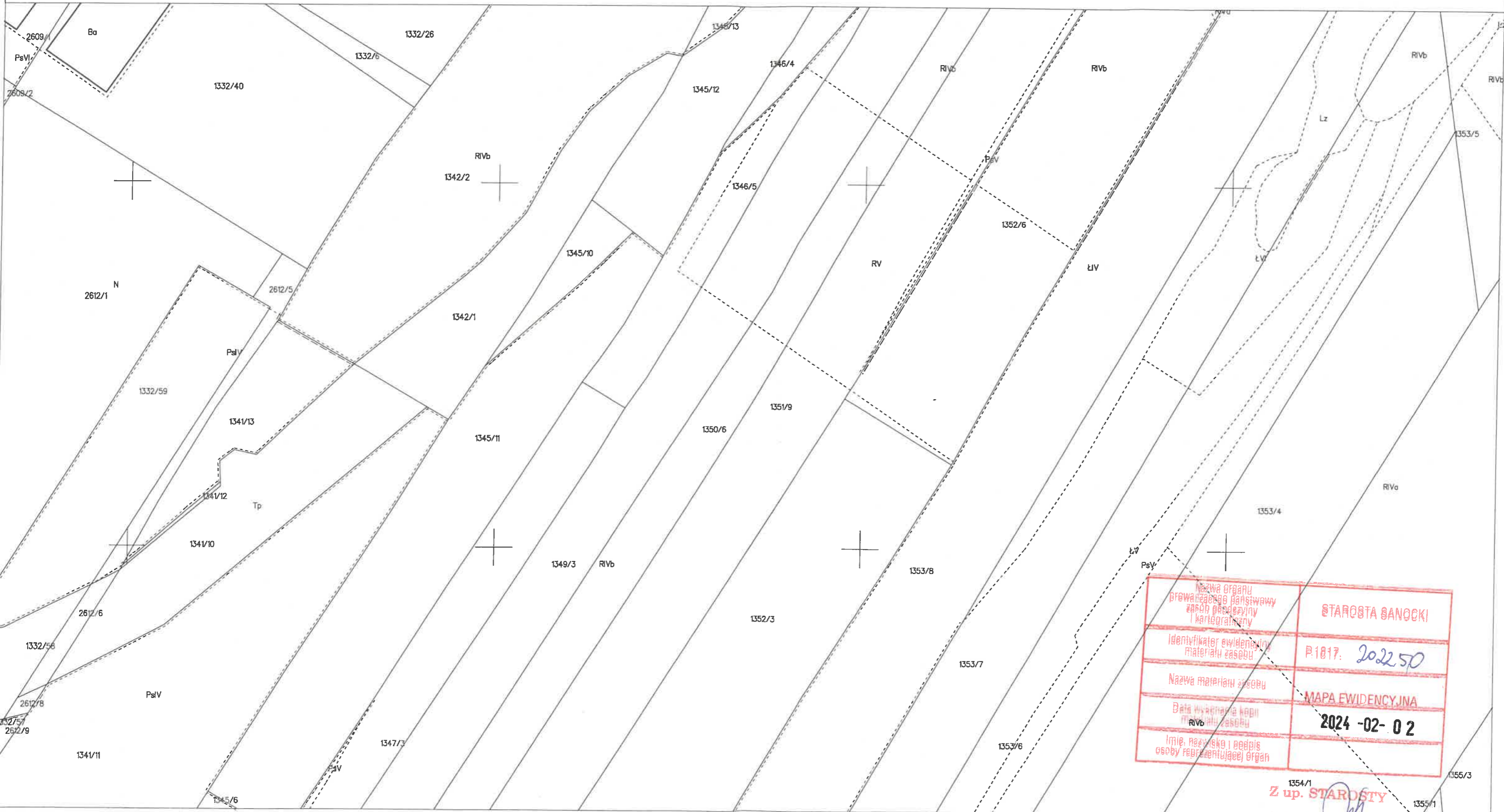


Nazwa organu prowadzącego państwowe zasoby geodezyjne i kartograficzne	Lz	STAROSTA SANOCKI
Identyfikator ewidencyjny materiału zasobu		P.1817. 2022.50
Nazwa materiału zasobu		MAPA EWIDENCYJNA
Data wykonania kopii materiału zasobu		2024 -02- 02
Imię, nazwisko, podpis osoby reprezentującej organ		

**STAROSTA SANOCKI**  
**88-500 SANOK, RYNEK 1**

**MAPA EWIDENCYJNA**  
Sekcje mapy: 7.114.31.18.1; 7.114.31.13.3

**SKALA 1:1000**



Nazwa organu Browarstwo państwowe zaspób państwowy i kartograficzny	STAROSTA SANOCKI
Identyfikator ewidencyjny materiału zasobu	P.1817: 202250
Nazwa materiału zasobu	MAPA EWIDENCYJNA
Data wykonania kopii materiału zasobu	2024 -02- 02
Imię, nazwisko i podpis osoby reprezentującej organ	

Z up. STAROSTY  
*Inż. Renata Pikor*  
Starszy Inspektor  
w Wydziale Geodezji i Katastru.

**STAROSTA SANOCKI**  
**28-500 SANOK, RYNEK 1**

**MAPA EWIDENCYJNA**  
Sekcje mapy: 7.114.31.18.1; 7.114.31.18.2; 7.114.31.13.4; 7.114.31.13.3

**SKALA 1:1000**



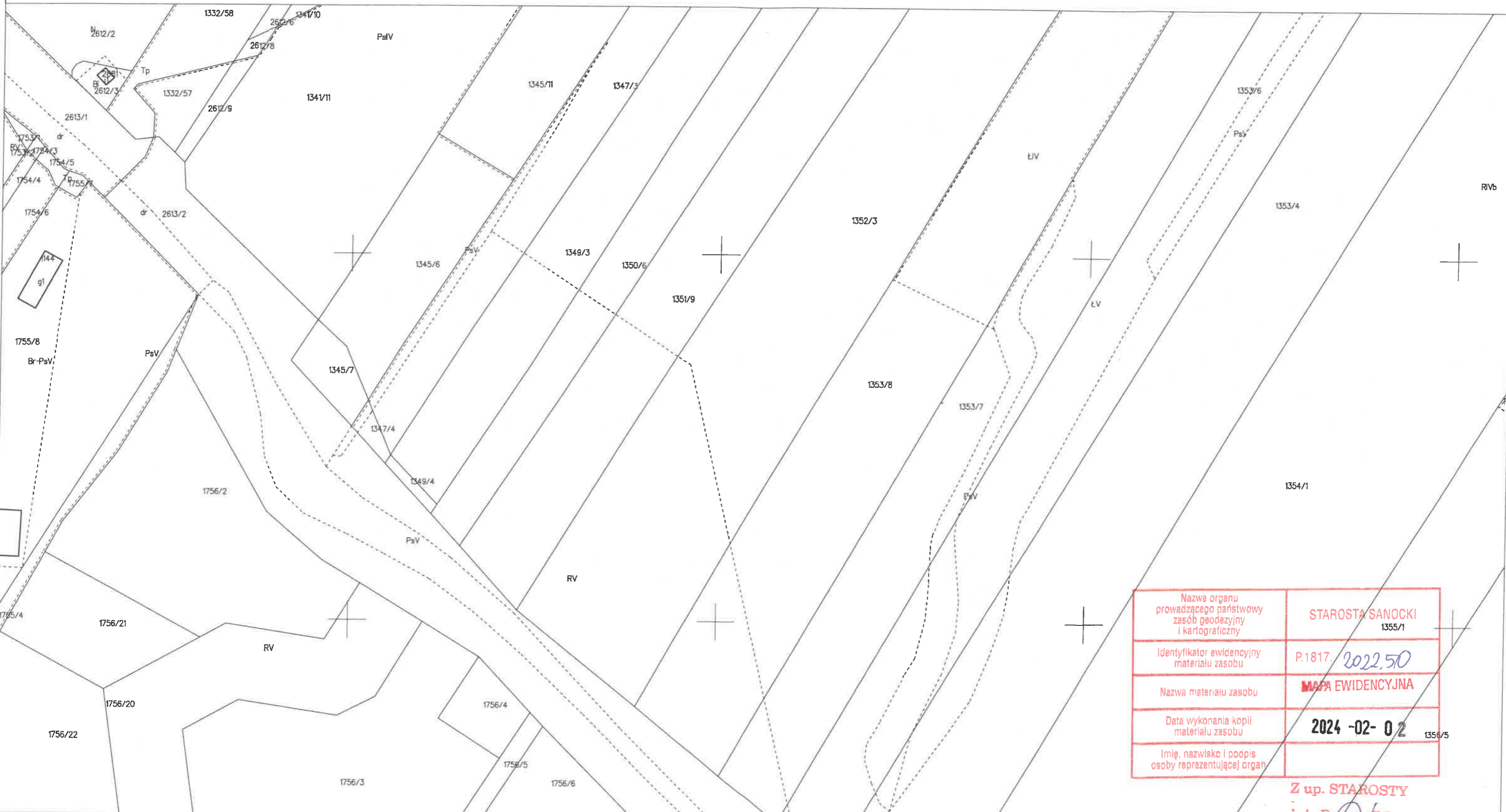
Nazwa organu prowadzącego państwowy zasób geodezyjny i kartograficzny	STAROSTA SANOCKI
Identyfikator ewidencyjny materiału zasobu	P.1817. 2022.50
Nazwa materiału zasobu	MAPA EWIDENCYJNA
Data wykonania kopii materiału zasobu	2024 -02- 02 <sup>PsV</sup>
Imię, nazwisko i podpis osoby reprezentującej organ	

**Z up. STAROSTY**  
*inż. Renata Pikor*  
Starszy Inspektor  
w Wydziale Geodezji i Katastru

**STAROSTA SANOCKI**  
**28-500 SANOK, RYNEK 1**

**MAPA EWIDENCYJNA**  
Sekcje mapy: 7.114.31.18.1

**SKALA 1:1000**



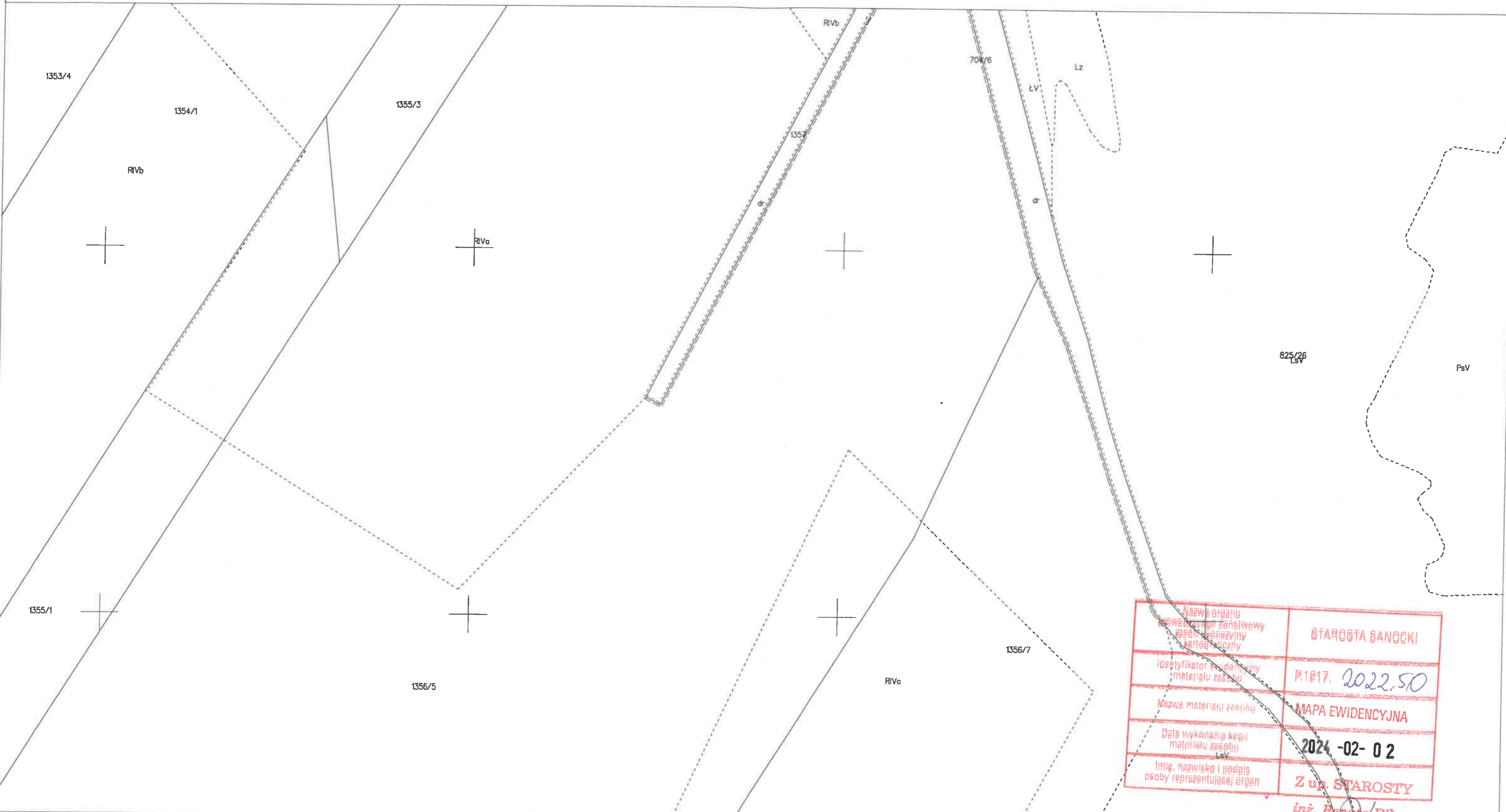
Nazwa organu prowadzącego państwowy zasób geodezyjny i kartograficzny	STAROSTA SANOCKI 1355/1
Identyfikator ewidencyjny materiału zasobu	P.1817. 2022.50
Nazwa materiału zasobu	MAPA EWIDENCYJNA
Data wykonania kopii materiału zasobu	2024 -02- 02
Imię, nazwisko i podpis osoby reprezentującej organ	

Z up. STAROSTY  
*inż. Renata Pińkor*  
Starszy Inspektor  
w Wydziale Geodezji i Katastru

**STAROSTA SANOCKI**  
**88-500 SANOK, RYNEK 1**

**MAPA EWIDENCYJNA**  
Sekcje mapy: 7.114.31.18.1; 7.114.31.18.2

**SKALA 1:1000**



Nazwa organu powołanego do realizacji materiału sprawy	STAROSTA SANOCKI
Identyfikator ewidencyjny materiału sprawy	P.1817. 2022.50
Nazwa materiału sprawy	MAPA EWIDENCYJNA
Data wykonania kopii materiału sprawy	2024 -02- 02
Imię, nazwisko i podpis osoby reprezentującej organ	Z up. STAROSTY

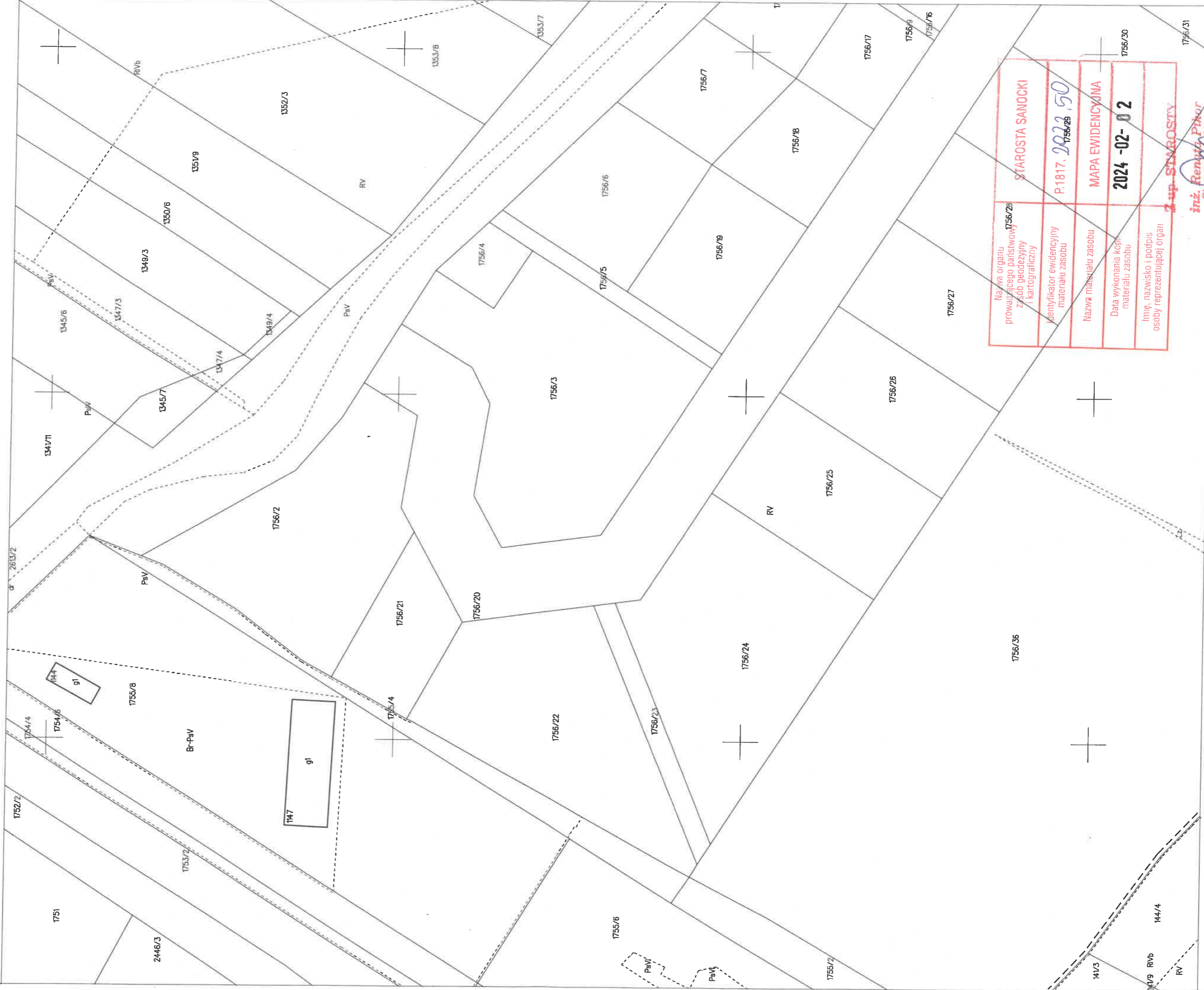
*inż. Renata Piłgor*  
Stary Inspektor  
w Wydziale Geodezji i Katastru

**STAROSTA SANOCKI**  
**28-500 SANOK, RYNEK 1**

### MAPA EWIDENCYJNA

Sekcje mapy: 7.114.31.18.1

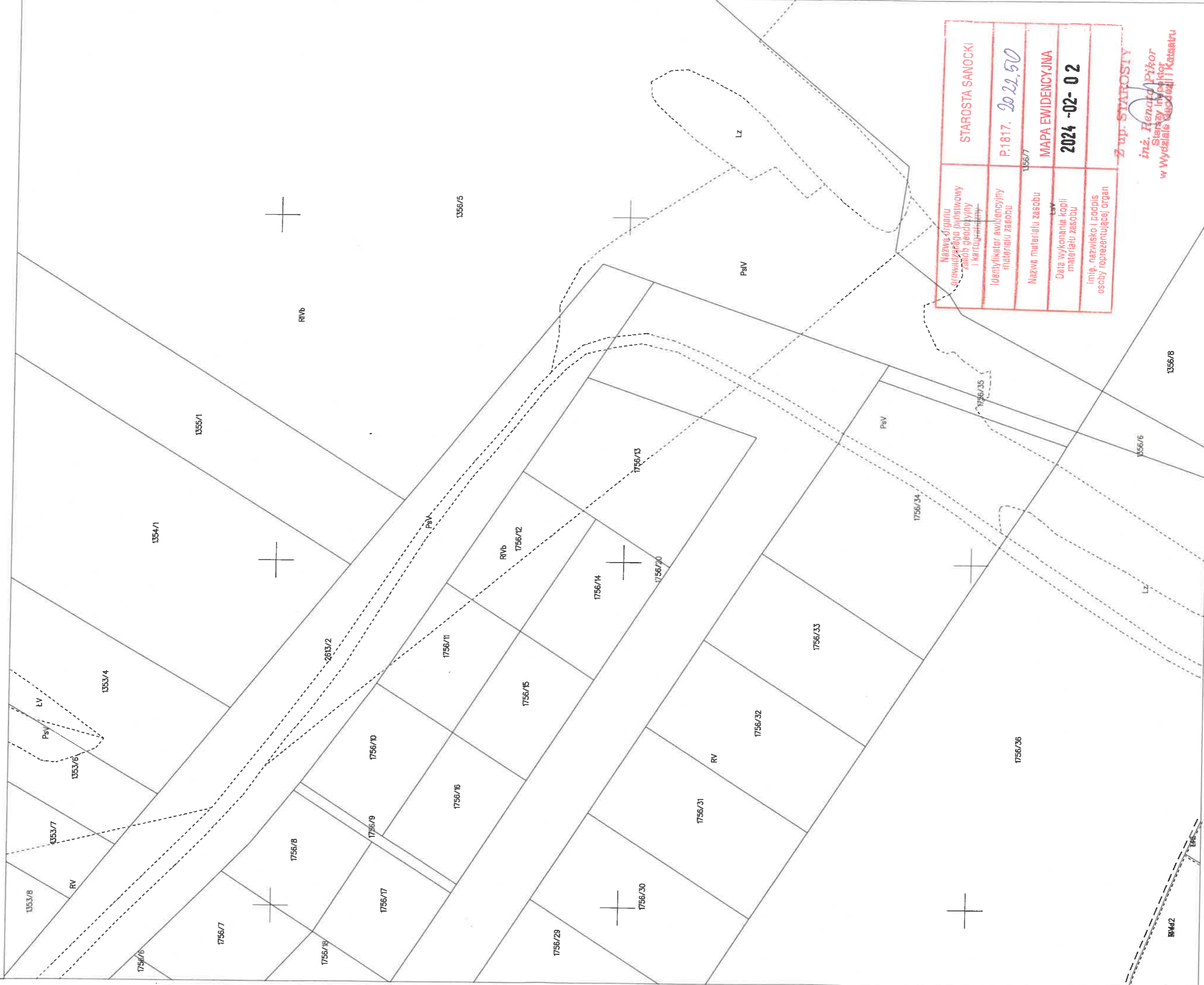
SKALA 1:1000



Nazwa organu prowadzącego paristwową zasob geodezyjny i kartograficzny	1756/28	STAROSTA SANOCKI
Identyfikator ewidencyjny materiału zasobu	P.1817.2022.50	1756/28
Nazwa materiału zasobu	MAPA EWIDENCYJNA	2024-02-02
Data wykonania kopii materiału zasobu	2024-02-02	1756/30
Imię, nazwisko i podpis osoby reprezentującej organ	1756/31	

**1 up. STAROSTY**  
**inż. Renata Piskor**  
Starosta Sanocki  
w Wydziale Geodezji i Katastru

**MAPA EWIDENCYJNA**  
Sekcje mapy: 7.114.31.18.3; 7.114.31.18.1  
**SKALA 1:1000**



Nazwa organu prowadzącego bieżący zabieg geodezyjny i kartograficzny	STAROSTA SANOCKI
Identyfikator ewidencyjny materiału zasobu	P.1817. 2022.50
Nazwa materiału zasobu	1356/7 MAPA EWIDENCYJNA
Data wykonania kopii materiału zasobu	2024-02-02
Imię, nazwisko i podpis osoby reprezentującej organ	Z up. STAROSTY

*inż. Renata Pińkor*  
Starosta Inżynier  
w Wydziale Geodezji i Katastru